

# INFÓRMESE DIARIAMENTE SOBRE LA CALIDAD DEL AIRE EN:

 Municipalidad de San Fernando

 [www.munisanfernando.cl](http://www.munisanfernando.cl)

 [www.mma.gob.cl](http://www.mma.gob.cl)

 [/muni.sanfernando](https://www.facebook.com/muni.sanfernando)

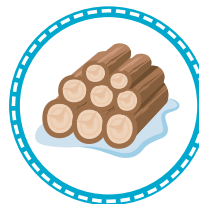
 Radios Locales

## CONSEJOS PRACTICOS PARA DESCONTAMINAR EL AIRE DE SAN FERNANDO

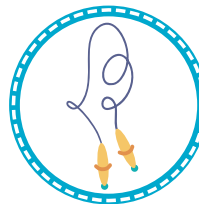
## CONSEJOS PRÁCTICOS PARA DESCONTAMINAR EL AIRE

- Utilice calefacción limpia y eficiente: prefiera artefactos más amigables con el medio ambiente.
- Si va a usar leña, ésta debe estar seca y contener como máximo un 25% de humedad, con esto estarás reduciendo la contaminación que emite tu artefacto.
- Mantenga limpio el cañón de su chimenea o estufa para prevenir incendios, con esto lograremos una combustión más eficiente y menos contaminante.
- Utilice leña trozada, ya que ésta se seca con mayor facilidad. No olvides comprar la leña en lugares establecidos.
- Evite el uso del fuego para el control de heladas y la eliminación de rastrojos en el campo. Prefiera otras alternativas reutilizando la materia orgánica para no destruir el suelo.
- No queme basura domiciliaria, ni hojas, ya que éstas diseminan las partículas en suspensión y forman el material particulado respirable (PM10) dañino.
- Mantenga su vehículo en buenas condiciones, una correcta mantención del motor disminuye la emisión de gases contaminantes.
- Prefiera el transporte público, bicicletas o camine tramos cortos.

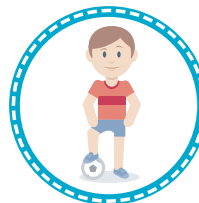
## EN DÍAS DE ALERTA, PEREMERGENCIA Y EMERGENCIA AMBIENTAL:



Se prohíbe el uso de artefactos a leña de uso residencial que no cumplan con lo establecido en la norma de emisión. (La medida rige desde medianoche del día en que se declara el episodio y por 24 horas).



La Secretaría Regional Ministerial de Educación de la Región de O'Higgins podrá suspender las actividades físicas y deportivas al aire libre para la totalidad de la comunidad escolar de las comunas de la zona saturada.



El instituto Nacional de Deportes de la Región del Libertador General Bernardo O'Higgins podrá suspender las actividades deportivas al aire libre organizadas por dicho organismo en las comunas de la zona saturada.

## ADVERTENCIAS DE SALUD



En días de alerta, preemergencia y emergencia ambiental se registra un aumento significativo de enfermedades respiratorias en la población general, niños y tercera edad. Por ello, las personas con enfermedades respiratorias y cardiovasculares deberían evitar toda actividad al aire libre. Igualmente, la población en general debe evitar realizar ejercicios prolongados.